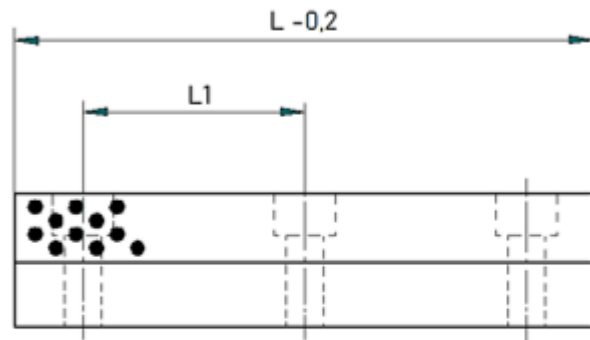
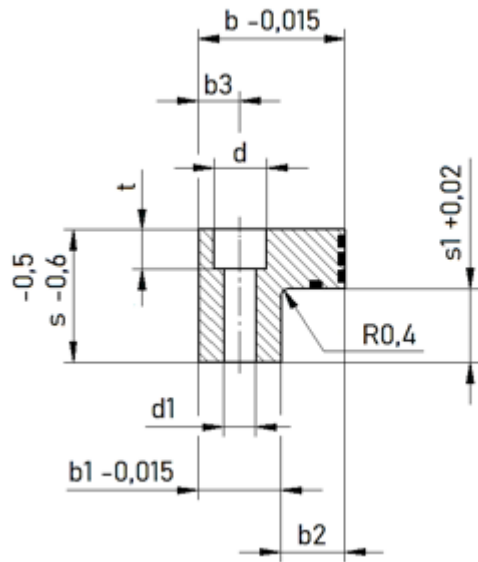


GLL05

Wartungsfreie Winkelleiste

Self-lubricating angled guide gib

Similar to: E3119



GLL05

s	s1	L	L1	b	b1	b2	b3	d1	d	t	Anzahl Bohrungen	Schrauben	Art. Nr.
12	6	40	24	16	12	4	6	5,5	10	5,4	2	M5	GLL05.012.006.040
12	6	50	34	16	12	4	6	5,5	10	5,4	2	M5	GLL05.012.006.050
12	6	63	47	16	12	4	6	5,5	10	5,4	2	M5	GLL05.012.006.063
12	6	80	32	16	12	4	6	5,5	10	5,4	3	M5	GLL05.012.006.080
16	8	50	34	16	11	5	6	5,5	10	5,4	2	M5	GLL05.016.008.050
16	8	63	47	16	11	5	6	5,5	10	5,4	2	M5	GLL05.016.008.063
16	8	80	32	16	11	5	6	5,5	10	5,4	3	M5	GLL05.016.008.080
16	8	100	42	16	11	5	6	5,5	10	5,4	3	M5	GLL05.016.008.100
20	8	63	43	20	15	5	9	6,6	11	6,4	2	M6	GLL05.020.008.063
20	8	80	60	20	15	5	9	6,6	11	6,4	2	M6	GLL05.020.008.080
20	8	100	40	20	15	5	9	6,6	11	6,4	3	M6	GLL05.020.008.100
20	8	125	52,5	20	15	5	9	6,6	11	6,4	3	M6	GLL05.020.008.125
20	11	63	43	20	15	5	9	6,6	11	6,4	2	M6	GLL05.020.011.063
20	11	80	60	20	15	5	9	6,6	11	6,4	2	M6	GLL05.020.011.080
20	11	100	40	20	15	5	9	6,6	11	6,4	3	M6	GLL05.020.011.100
20	11	125	52,5	20	15	5	9	6,6	11	6,4	3	M6	GLL05.020.011.125
25	8	80	60	20	15	5	9	6,6	11	6,4	2	M6	GLL05.025.008.080
25	8	100	40	20	15	5	9	6,6	11	6,4	3	M6	GLL05.025.008.100
25	8	125	52,5	20	15	5	9	6,6	11	6,4	3	M6	GLL05.025.008.125
25	8	160	70	20	15	5	9	6,6	11	6,4	3	M6	GLL05.025.008.160
25	13	80	60	20	15	5	9	6,6	11	6,4	2	M6	GLL05.025.013.080
25	13	100	40	20	15	5	9	6,6	11	6,4	3	M6	GLL05.025.013.100
25	13	125	52,5	20	15	5	9	6,6	11	6,4	3	M6	GLL05.025.013.125
25	13	160	70	20	15	5	9	6,6	11	6,4	3	M6	GLL05.025.013.160
32	10	100	76	25	19	6	11	9	15	8,6	2	M8	GLL05.032.010.100
32	10	125	50,5	25	19	6	11	9	15	8,6	3	M8	GLL05.032.010.125
32	10	160	68	25	19	6	11	9	15	8,6	3	M8	GLL05.032.010.160
32	10	200	58	25	19	6	11	9	15	8,6	4	M8	GLL05.032.010.200
32	16	100	76	25	19	6	11	9	15	8,6	2	M8	GLL05.032.016.100
32	16	125	50,5	25	19	6	11	9	15	8,6	3	M8	GLL05.032.016.125
32	16	160	68	25	19	6	11	9	15	8,6	3	M8	GLL05.032.016.160
32	16	200	58	25	19	6	11	9	15	8,6	4	M8	GLL05.032.016.200
40	10	125	50,5	25	19	6	11	9	15	8,6	3	M8	GLL05.040.010.125
40	10	160	68	25	19	6	11	9	15	8,6	3	M8	GLL05.040.010.160
40	10	200	58	25	19	6	11	9	15	8,6	4	M8	GLL05.040.010.200
40	10	250	74	25	19	6	11	9	15	8,6	4	M8	GLL05.040.010.250
40	16	125	50,5	25	19	6	11	9	15	8,6	3	M8	GLL05.040.016.125
40	16	160	68	25	19	6	11	9	15	8,6	3	M8	GLL05.040.016.160
40	16	200	58	25	19	6	11	9	15	8,6	4	M8	GLL05.040.016.200
40	16	250	74	25	19	6	11	9	15	8,6	4	M8	GLL05.040.016.250
50	12	160	64	32	24	8	14	11	18	10,6	3	M10	GLL05.050.012.160
50	12	200	84	32	24	8	14	11	18	10,6	3	M10	GLL05.050.012.200
50	12	250	72	32	24	8	14	11	18	10,6	4	M10	GLL05.050.012.250
50	12	315	93	32	24	8	14	11	18	10,6	4	M10	GLL05.050.012.315
50	20	160	64	32	24	8	14	11	18	10,6	3	M10	GLL05.050.020.160
50	20	200	84	32	24	8	14	11	18	10,6	3	M10	GLL05.050.020.200
50	20	250	72	32	24	8	14	11	18	10,6	4	M10	GLL05.050.020.250
50	20	315	93	32	24	8	14	11	18	10,6	4	M10	GLL05.050.020.315